



Logopädie

Sprechapraxie

Kantonsspital  
Therapien

Sprechapraxie bezeichnet eine neurologisch bedingte Störung der Programmierung von Sprechbewegungen (zeitlich und räumlich)

Symptome können unter anderem sein

- das Weglassen oder Hinzufügen von (falschen) Lauten
- eine starke Anstrengung und Suchbewegungen beim Sprechen

Die häufigsten Ursachen sind:

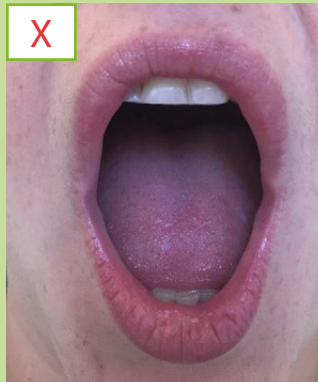
- Schlaganfälle
- Hirnverletzungen
- Tumore
- Infektionen des Gehirns

Training der Lautprogrammierung

Wiedererlangen einer flüssigen Sprache

Erleichterung der Kommunikation und Abbau der Sprechangst

### Lautbildung «sch»



## Angebote der logopädischen Therapie

## Organisatorisches

### Stationäre und ambulante Beratung, Diagnostik, Therapie

Wir behandeln Patienten und Patientinnen mit Sprechapraxie stationär und ambulant.

### Interdisziplinäre Zusammenarbeit

Wir arbeiten mit der Ergo- und Physiotherapie zusammen (kombinierte Termine sind möglich). Ebenso pflegen wir den Austausch mit Zuweisenden (Ärzte) und anderen Institutionen (z.B. Rehakliniken und Pflegeheimen)

### Beratung, Information, Schulung

Wir beraten Angehörige und Fachpersonen im Bereich der Kommunikation und Unterstützung.

### Kontakt über

Sekretariat Therapien

052 634 25 20

therapien@spitaeler-sh.ch

Montag 8.00-11.30 / 13.30-16.30

Dienstag 8.00-11.30 / 13.30-16.30

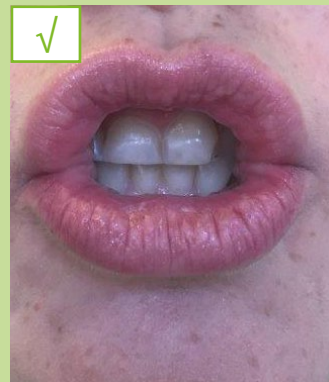
Mittwoch 8.00-11.30

Donnerstag 8.00-11.30 / 13.30-16.30

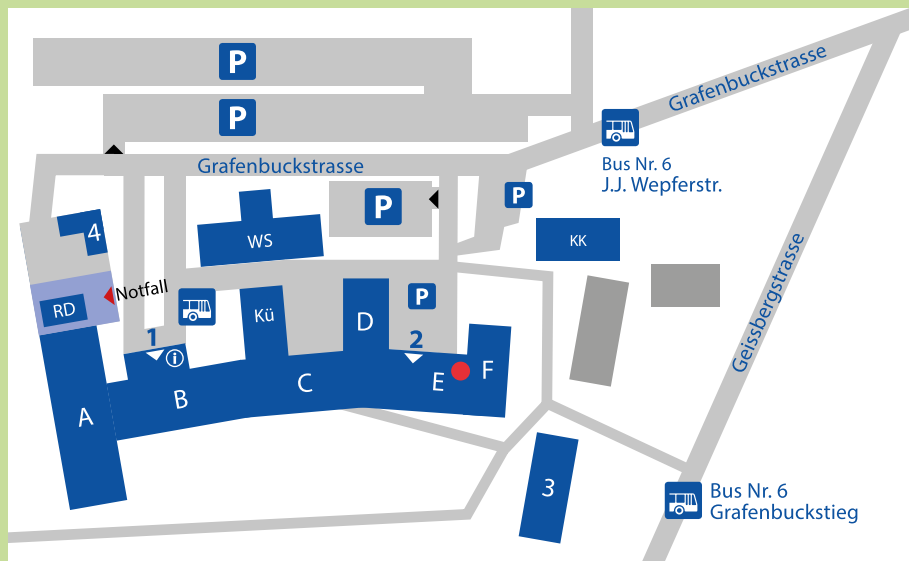
Freitag 8.00-11.30 / 13.00-15.00

### Kosten

Die logopädische Therapie wird auf ärztliche Verordnung durchgeführt. Die Kosten werden in der Regel von den Kranken- und Unfallversicherungen übernommen.



## Kantonsspital Schaffhausen



- Hier finden Sie uns:  
Trakt E, Erdgeschoss
- 1 Haupteingang
- 2 alter Haupteingang
- 3 Verwaltungsgebäude
- 4 MTT
- A Behandlung A
- B Bettenhaus B
- C Bettenhaus C
- D Behandlung D
- E Bettenhaus E
- F Therapien

Spitäler Schaffhausen  
Kantonsspital  
Therapien  
Geissbergstrasse 81  
8208 Schaffhausen

Telefon +41 52 634 25 20  
therapien@spitaeler-sh.ch  
www.spitaeler-sh.ch